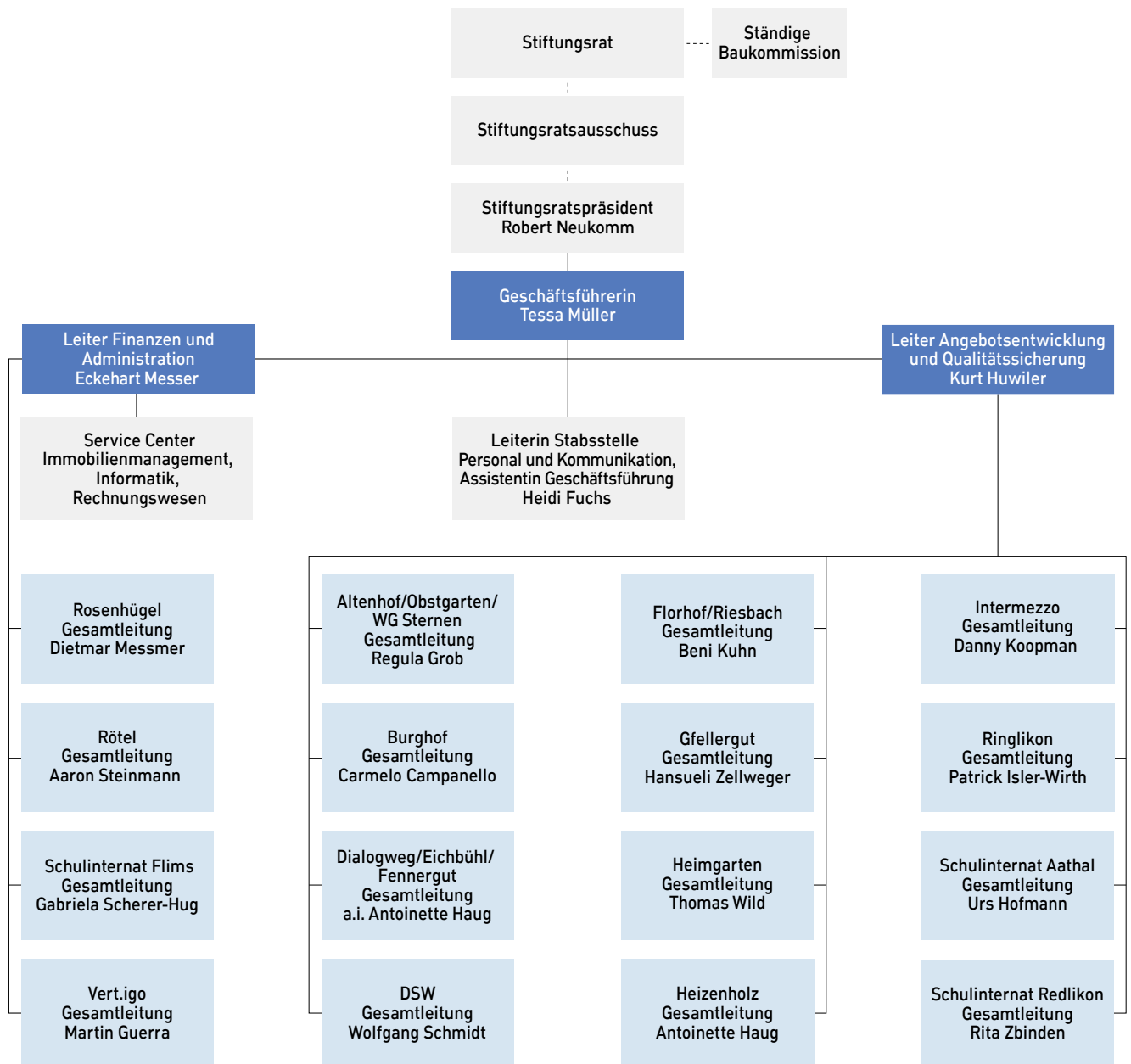


Organigramm der Stiftung zkj



- Altenhof.** Sozialpädagogische Wohngruppe für junge Frauen, Zürich.
- Burghof.** Pestalozzi-Jugendstätte, Dielsdorf.
- Dialogweg.** Wohngruppen für Kinder und Jugendliche, Zürich.
- DSW.** Durchgangsstation Winterthur.
- Eichbühl.** Polyvalente Sozialpädagogik für Kinder und Jugendliche, Zürich.
- Fennergut.** Kinder- und Jugendheim, Kinderkrippe, Küsnacht.
- Florhof.** Krisenintervention für Schulpflichtige, Zürich.
- Gfellergut.** Sozialpädagogisches Zentrum, Zürich.
- Heimgarten.** Schulinternat, Bülach.
- Heizenholz.** Wohn- und Tageszentrum, Zürich.
- Intermezzo.** Tagessonderschule, Zürich.
- Obstgarten.** Sozialpädagogik für Jugendliche und junge Erwachsene, Zürich.
- Riesbach.** Krisenintervention für Jugendliche, Zürich.
- Ringlikon.** Schulinternat, Uitikon-Waldegg.
- Rosenhügel.** Heilpädagogisches Schulinternat, Urnäsch.
- Rötel.** Sozialpädagogik für Kinder und Familien, Zürich.
- Schulinternat Aathal.** Aathal-Seegräben.
- Schulinternat Flims.** Flims.
- Schulinternat Redlikon.** Stäfa.
- Vert.igo.** Schule und Ausbildung, Zürich.
- WG Sternen.** Sozialpädagogische Wohngruppe, Meilen.